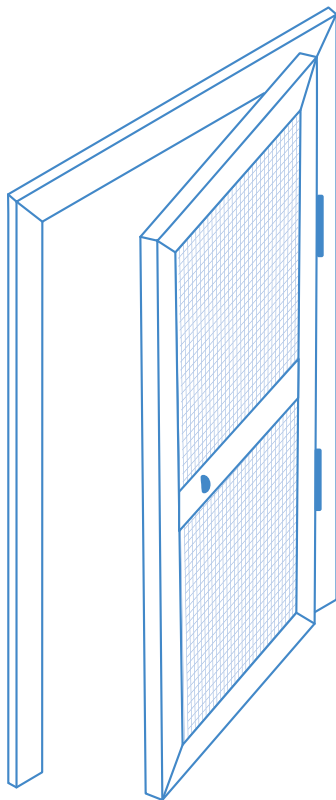


# MOSQUITERA ABATIBLE



## Guía Práctica de medición

---

Consejos útiles para que tu mosquitera abatible encaje en tu puerta.



## Guía práctica de medición

---

Si estás pensando en comprar una **mosquitera abatible a medida**, te recomendamos que leas esta guía práctica para que se adapte a tu puerta sin problema.

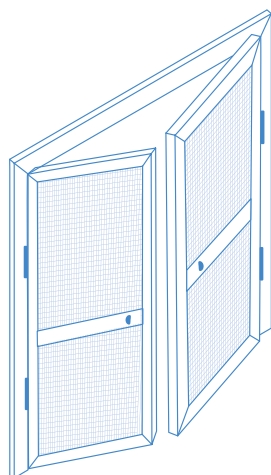
En **ALKER** comprarás un producto de calidad y con un gran catálogo de repuestos.

Estos consejos están pensados para resolver las situaciones más habituales, como cada caso puede variar, puedes ponerte en contacto con nuestro departamento técnico y te asesoraremos de manera gratuita.

 [ventas@alker.es](mailto:ventas@alker.es)

# 1 MOSQUITERA ABATIBLE

## Guía práctica de medición

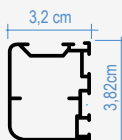


### PERFILERÍA

Puedes revisar Las dimensiones de la perfilería en los esquemas, tanto las del marco como las de la hoja.

*\*La mosquitera abatible se puede pedir tanto de puerta única como de puerta doble.*

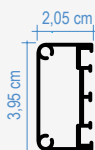
#### PERFIL HOJA



#### PERFIL MARCO



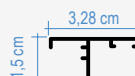
#### PERFIL TRAVESAÑO



#### CUBRE-BURLETE



#### PERFIL ENCUENTRO



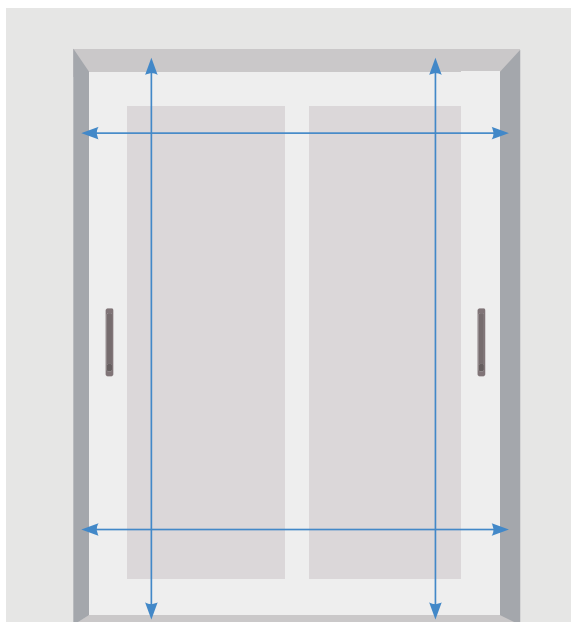
A la hora de realizar el pedido, debemos tener en cuenta las siguientes medidas:

MEDIDAS A FABRICAR	ABATIBLE POR HOJA	cm	← ANCHO →		↕ ALTO ↕	
			Mínimo	Máximo	Mínimo	Máximo
			31	120	60	240

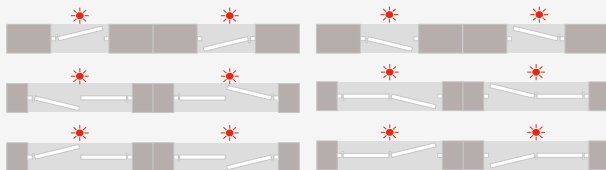
## 2 MOSQUITERA ABATIBLE: ANCHO Y ALTO

### Guía práctica de medición

Con la ayuda de un metro, mediremos el ancho y alto total de nuestra puerta, de pared a pared, tomando como referencia varios puntos y quedándonos con la medida menor.



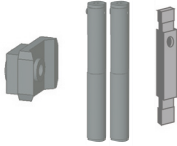
**i** Ten en cuenta que si pides una mosquitera abatible, puedes elegir su apertura según el siguiente esquema:



# MOSQUITERA PLISADA: COMPONENTES

Elementos de montaje

## ACCESORIOS DE INSTALACIÓN



- 1 Compensador, bisagras y pestillo abatible.



- 2 Burlete y Felpudo abatible.

